



# Póst- og fjarskiptastofnun

Þróun á sjónvarpsáhorfi og hlutdeild hliðraðs áhorfs

2012 – 2015

Skýrsla þessi og innihald hennar er eingöngu til innanhússnota hjá því fyrirtæki, stofnun eða einstaklingi sem hana keypti. Öll opinber birting eða dreifing er óheimil án skriflegs leyfis Gallup. Starfsemi Gallup er með ISO 9001 gæðavottun. Auk þess er Gallup aðili að ESOMAR og WIN.  
Allur réttur áskilinn: © Gallup.



# Efnisyfirlit

Bls.

- 3 **Framkvæmdalýsing**
- 4 **Helstu niðurstöður**  
**Ítarlegar niðurstöður**
- 7 Heildaráhorf á sjónvarp
- 8 Heildaráhorf á RÚV
- 9 Heildaráhorf á Stöð 2
- 10 Heildaráhorf á Skjá 1
- 11 Heildaráhorf á annað sjónvarp
- 12 **Um rafrænar ljósvakamælingar**

# Framkvæmdalýsing

## Lýsing á rannsókn

Unnið fyrir

Markmið

Framkvæmdatími

Aðferð

Svarendur

Verknúmer

Póst- og fjarskiptastofnun

Að kanna þróun sjónvarpsáhorfs frá 2012 - 2015. Sérstaklega verður skoðað hlutfall hliðraðs áhorfs af heildaráhorfi

1. janúar 2012 - 31. desember 2015

Rafræn ljósvakamæling (sjá nánar um mælinguna á blaðsíðu 12)

Allar tölur um áhorf í skýrslunni miða við Íslendinga 12-80 ára

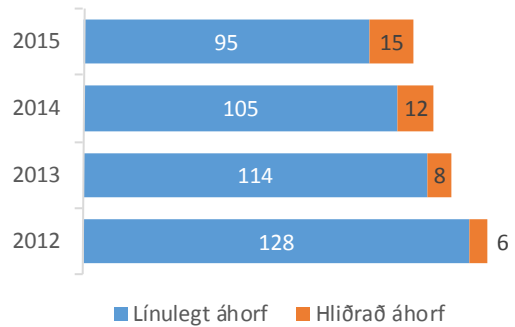
4025481



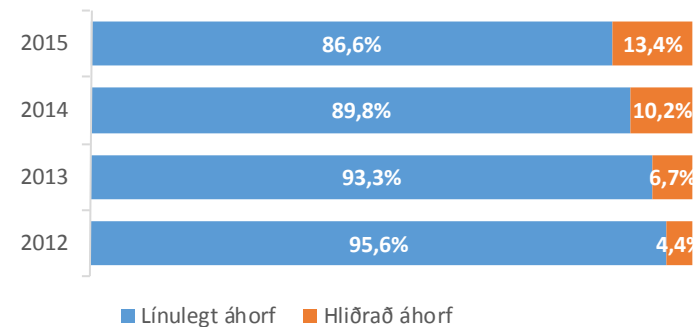
Helstu niðurstöður

# Samantekt - Heildaráhorf á sjónvarp\* eftir árum

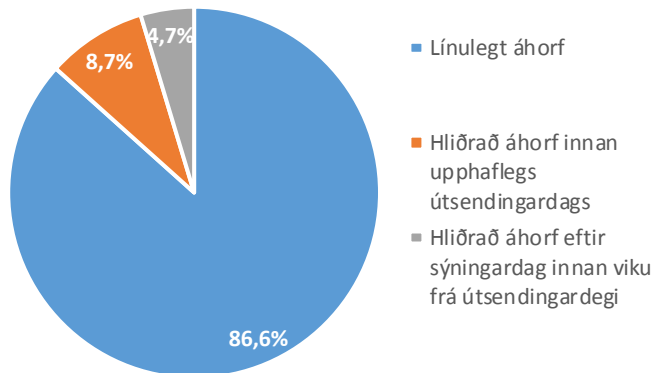
Meðalfjöldi mínútna á dag eftir árum



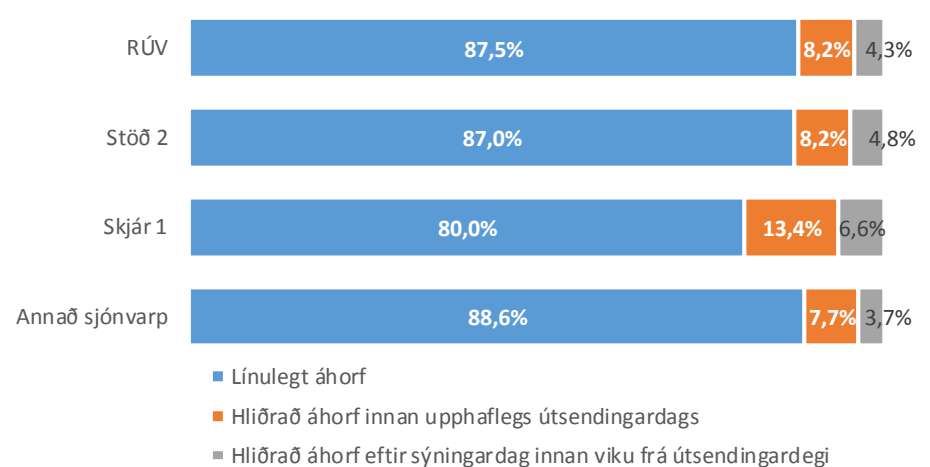
Hlutfall af heildaráhorfi eftir árum



Hlutfall áhorfs árið 2015



Hlutfall áhorfs árið 2015 - Eftir stöðvum

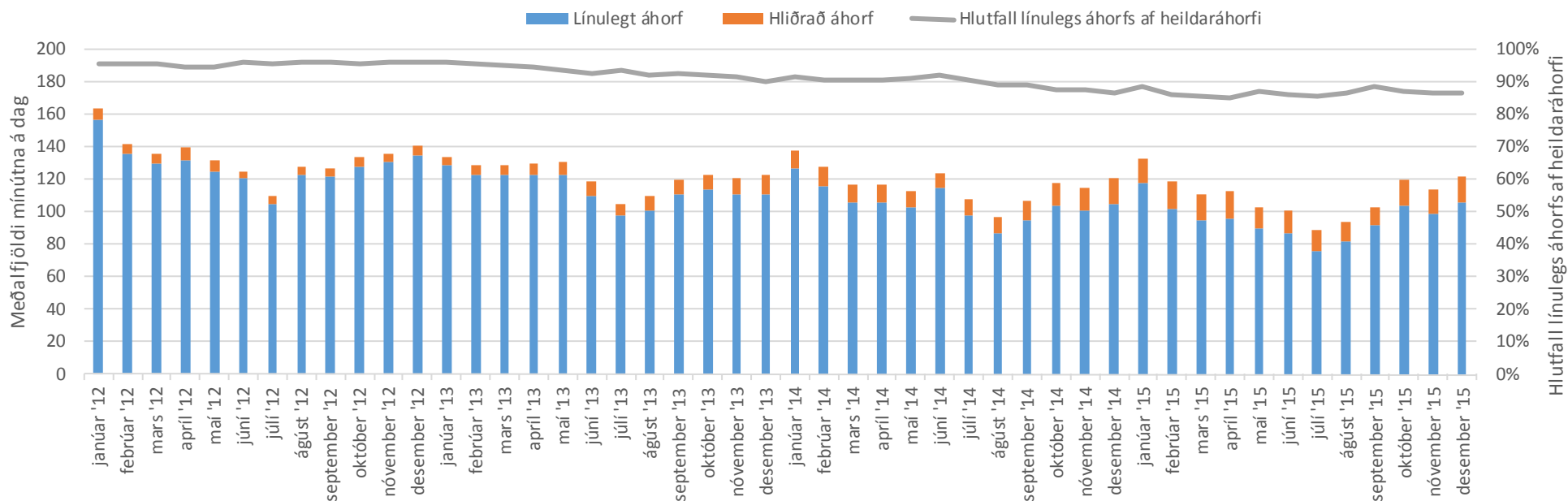


\* Mældarstöðvar tímabilið 1. 1.2012 - 31.12.2015. Stöðvarnar eru: Bíóstöðin, Bravó (áður Popp TV), Gullstöðin, Hringbraut, ÍNN, Krakkastöðin, N4, RÚV, RÚV 2, SkjárEinn, Stöð 2 og Stöð 3. Nákvæmar upplýsingar um hvenær einstakar stöðvar eru í mælingunni má sjá á bls. 12.

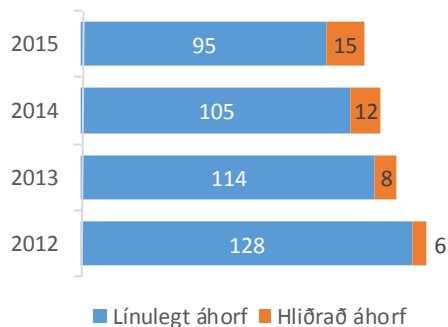


## Ítarlegar niðurstöður

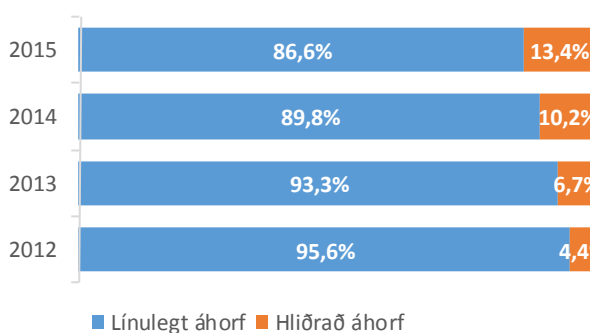
# Heildaráhorf á sjónvarp\*



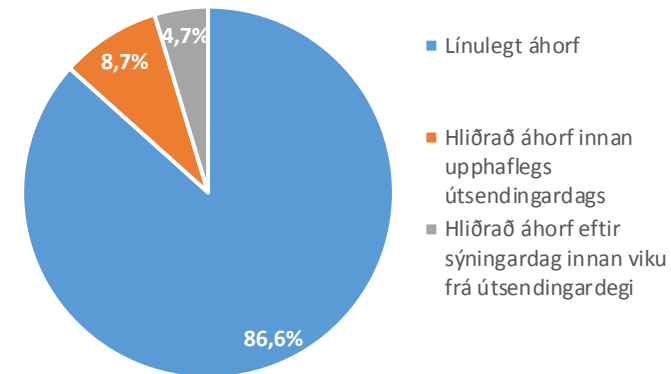
Meðalfjöldi mínútna á dag eftir árum



Hlutfall af heildaráhorfi eftir árum

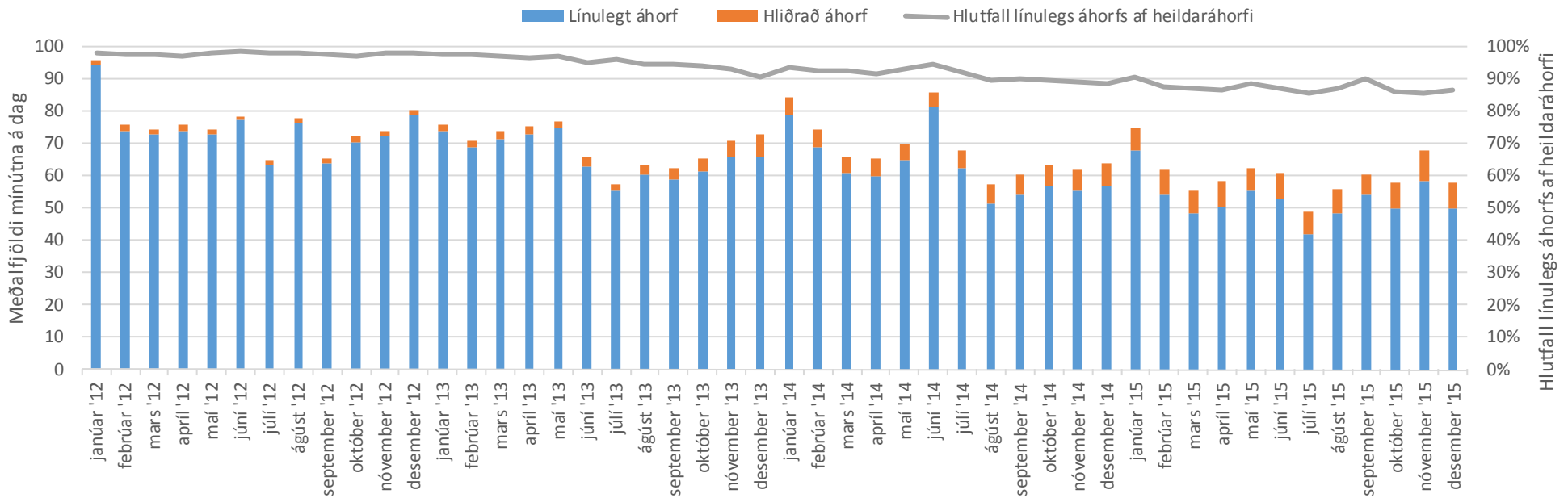


Hlutfall áhorfs árið 2015

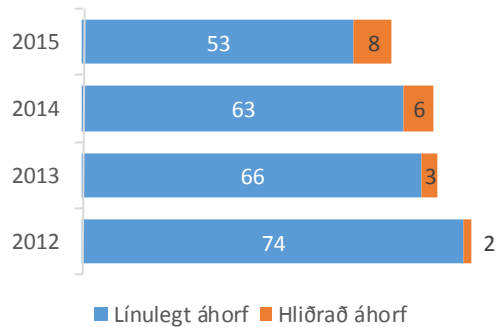


\* Mældarstöðvar tímabilið 1. 1.2012 - 31.12.2015. Stöðvarnar eru: Bíóstöðin, Bravó (áður Popp TV), Gullstöðin, Hringbraut, ÍNN, Krakkastöðin, N4, RÚV, RÚV 2, SkjárEinn, Stöð 2 og Stöð 3. Nákvæmar upplýsingar um hvenær einstakar stöðvar eru í mælingunni má sjá á bls. 12.

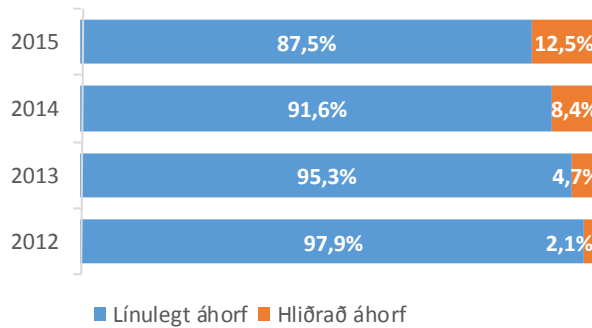
# Heildaráhorf á RÚV\*



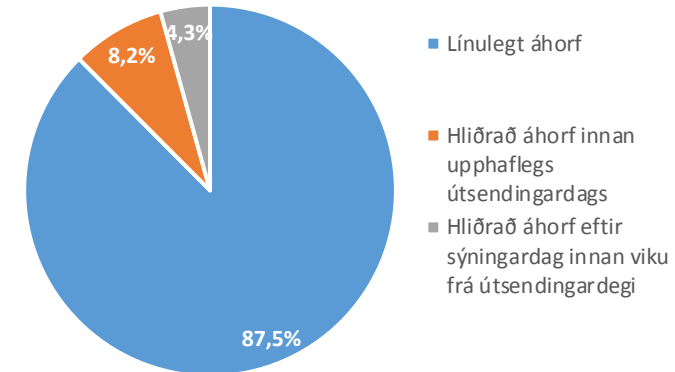
Meðalfjöldi mínútna á dag eftir árum



Hlutfall af heildaráhorfi eftir árum



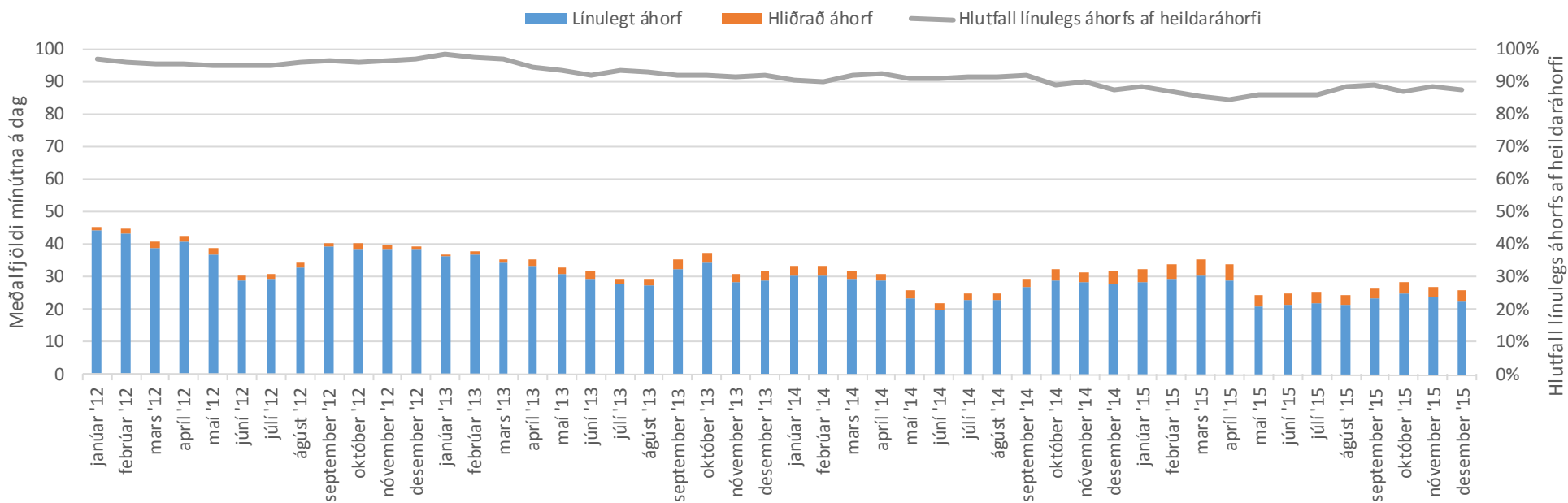
Hlutfall áhorfs árið 2015



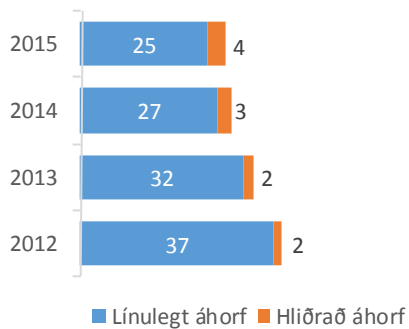
\* Samanlagt áhorf á RÚV og RÚV 2 tímabilið 1. 1.2012 - 31.12.2015.



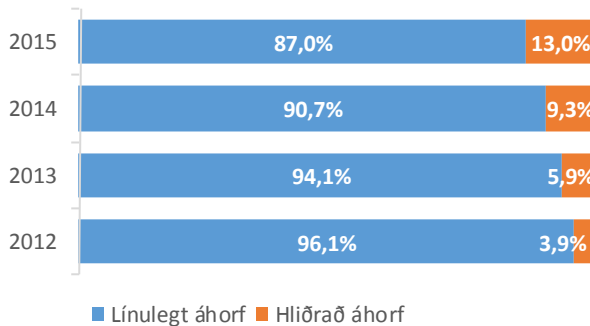
# Heildaráhorf á Stöð 2\*



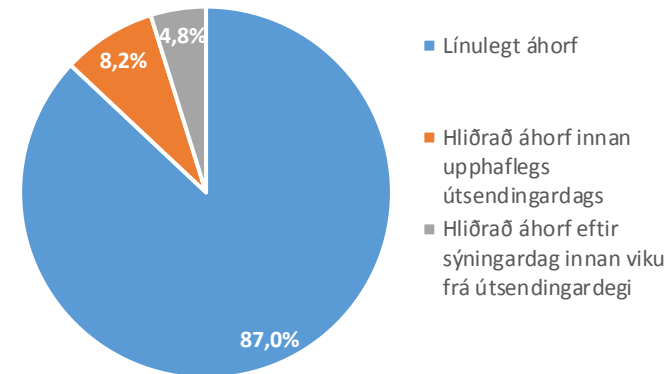
Meðalfjöldi mínútna á dag eftir árum



Hlutfall af heildaráhorfi eftir árum

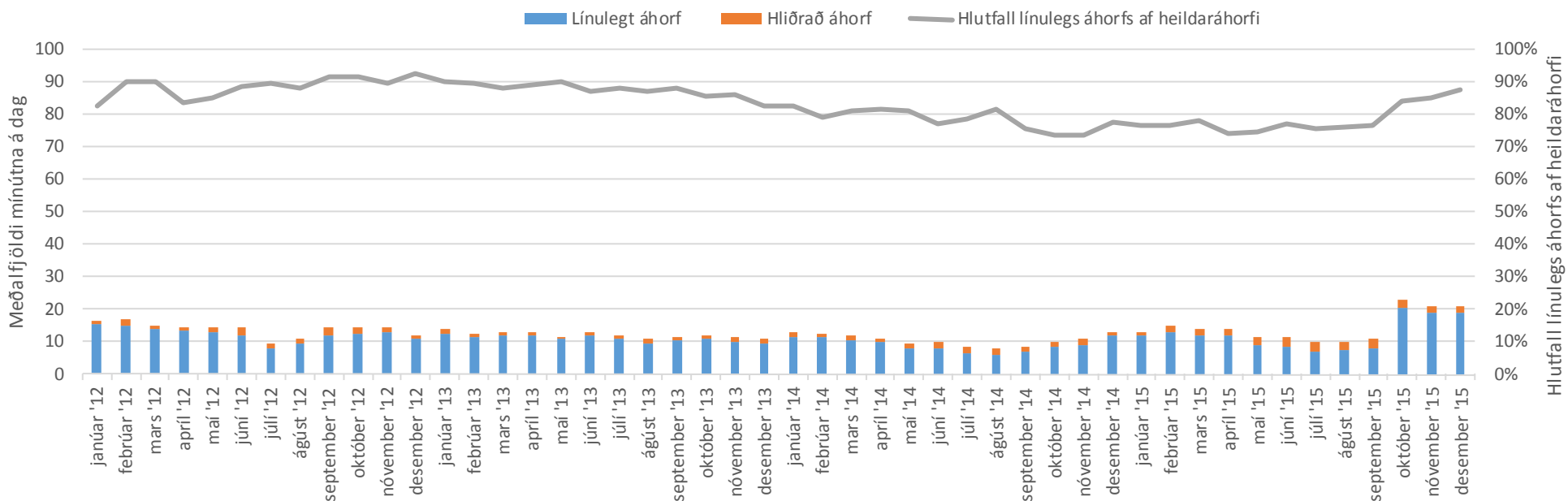


Hlutfall áhorfs árið 2015

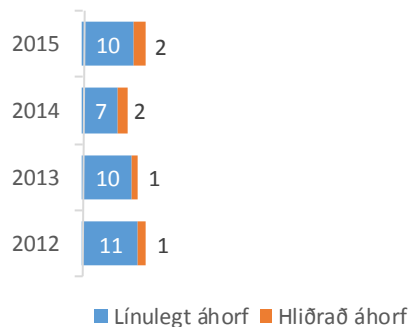


\* Áhorf á Stöð 2 tímabilið 1. 1.2012 - 31.12.2015.

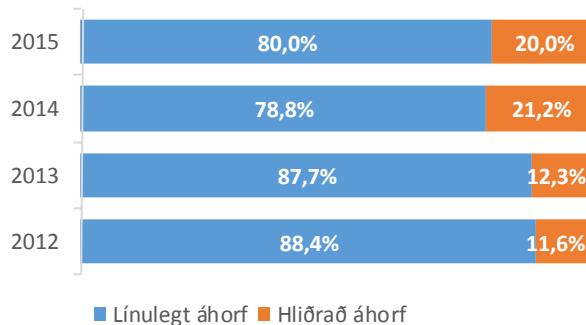
# Heildaráhorf á SkjáEinn\*



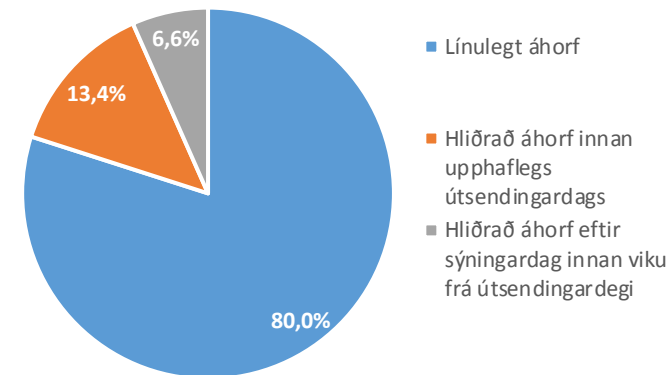
Meðalfjöldi mínútna á dag eftir árum



Hlutfall af heildaráhorfi eftir árum

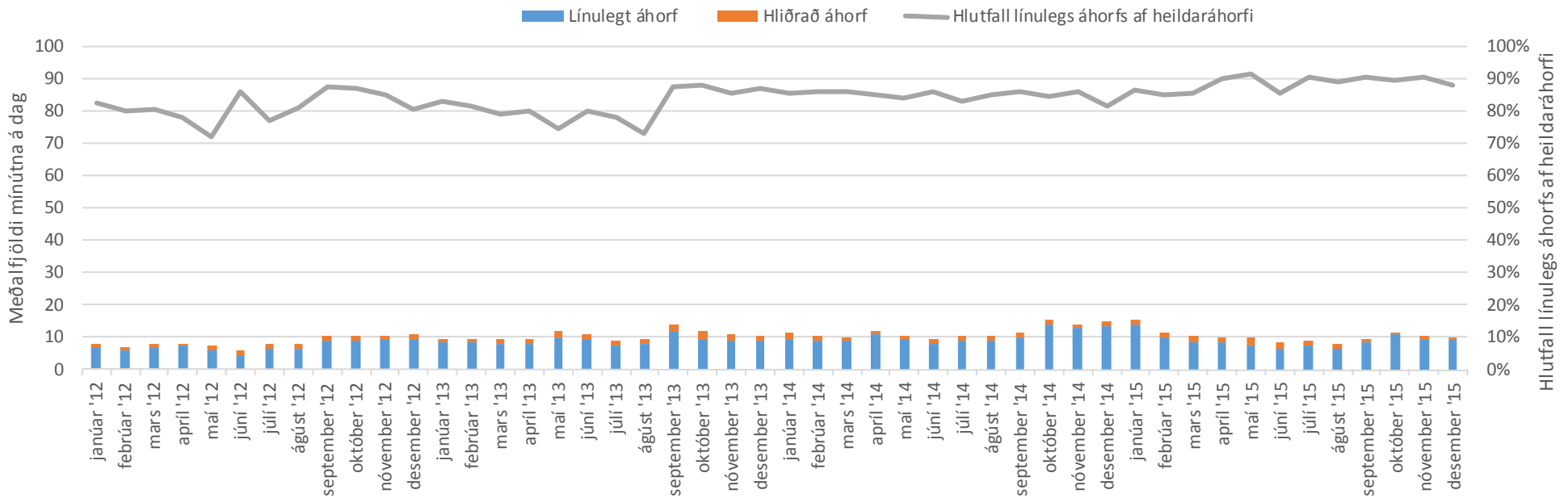


Hlutfall áhorfs árið 2015

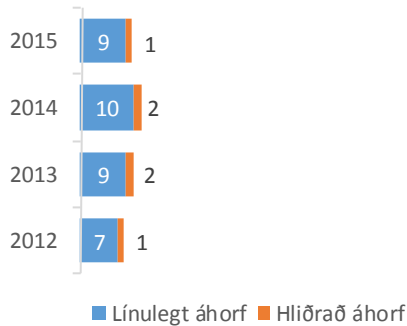


\* Áhorf á SkjáEinn tímabilið 1. 1.2012 - 31.12.2015.

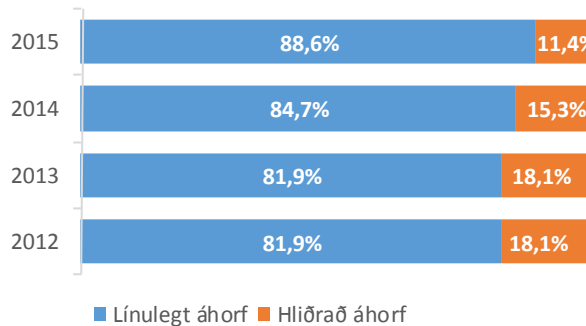
# Heildaráhorf á aðrar sjónvarpsstöðvar\*



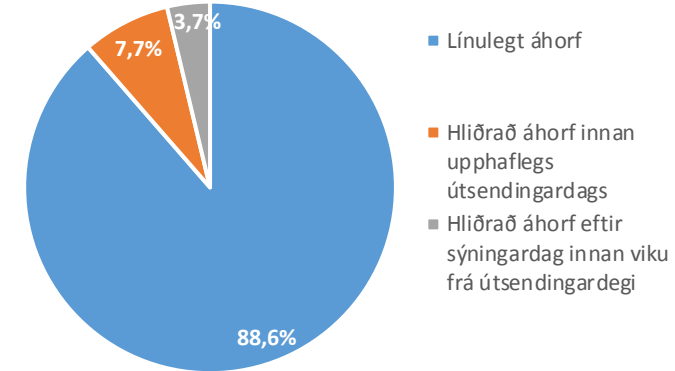
Meðalfjöldi mínútna á dag eftir árum



Hlutfall af heildaráhorfi eftir árum



Hlutfall áhorfs árið 2015



\* Áhorf á eftirfarandi stöðvar tímabilið 1. 1.2012 - 31.12.2015. Stöðvarnar eru: Bíóstöðin, Bravó (áður Popp TV), Gullstöðin, Hringbraut, ÍNN, Krakkastöðin, N4 og Stöð 3. Nákvæmar upplýsingar um hvenær einstakar stöðvar eru í mælingunni má sjá á bls. 12.

# Um rafrænar ljósvakamælingar

Frá árinu 2008 hefur Gallup mælt sjónvarpsáhorf og útvarpshlustun með rafrænum hætti. Í samstarfi við alþjóðlega rannsóknarfyrirtækið Kantar Media (áður TNS) notar Gallup mæliaðferð sem kallast PPM (Portable People Meter) til að mæla á hvað fólk horfir og hvað það hlustar á. PPM mælitækin greina hljóðmerki sem Gallup kemur fyrir í útsendingum mældra sjónvarps- og útvarpsstöðva. Merkið er falið í útsendingunni og mannseyrað nemur það ekki. Í kjölfar ítarlegrar rannsóknar á ljósvakanotkun byggir Gallup upp og viðheldur hópi þátttakenda sem endurspeglar almenning í landinu m.t.t. ljósvakanotkunar. Í Fjölmíðlahópnum eru um 500 manns á aldrinum 12-80 ára sem bera PPM-mælitækið á sér yfir daginn. PPM tækið skráir hvenær horft er eða hlustað á hverja stöð og á hverri nóttu eru gögnin send til Gallup. Þá er einnig tímastimpill í merki í hverri útsendingu fyrir sig og þannig hægt að greina hvort um línulegt áhorf (Live), hliðrað áhorf innan dags (VOSDAL) eða hliðrað áhorf sem á sér stað frá því daginn eftir að upphafleg útsending á sér stað þar til sjö dagar eru liðnir frá útsendingu (Playback).

**Línulegt áhorf** er þannig það áhorf sem á sér stað á þeim tíma sem dagskrárliður er sendur út en **hliðrað áhorf** er allt áhorf sem á sér stað eftir upphaflegan útsendingartíma.

Áhorf á **plússtöðvar** telst vera línulegt áhorf, enda er horft á útsendinguna á þeim tíma sem útsendingin er í gangi. Þetta áhorf er sýnt sem hluti af áhorfi á aðalrás viðkomandi plússtöðvar.

Eftirfarandi stöðvar voru mældar allt mælitímabilið: **Bíóstöðin, Gullstöðin, RÚV, Stöð 2 og SkjárEinn.**

**Krakkstöðin** var mæld út febrúar 2015.

**Bravó (áður Popp TV) og RÚV 2** komu inn í mælinguna í ágúst 2012, **Stöð 3** kom inn í mælinguna í september 2013, **N4** kom inn í mælinguna í september 2014, **Hringbraut** kom inn í mælinguna í ágúst 2015. **ÍNN** er inni í mælingunni frá september til nóvember 2015.

**Að lokum**

**Reykjavík, 19. janúar 2016**

Bestu þakkir fyrir gott samstarf,

Þórhallur Ólafsson  
Jón Karl Árnason