



# Póst- og fjarskiptastofnun

Þróun á sjónvarpsáhorfi og hlutdeild hliðraðs áhorfs

2012 – 2016

# Efnisyfirlit

Bls.

- 3 **Framkvæmdalýsing**
- 4 **Helstu niðurstöður**  
**Ítarlegar niðurstöður**
- 7 Heildaráhorf á sjónvarp
- 8 Heildaráhorf á RÚV
- 9 Heildaráhorf á Stöð 2
- 10 Heildaráhorf á Sjónvarp Símans
- 11 Heildaráhorf á annað sjónvarp
- 12 **Um rafrænar ljósvakamælingar**

# Framkvæmdalýsing

## Lýsing á rannsókn

Unnið fyrir

Markmið

Framkvæmdatími

Aðferð

Svarendur

Verknúmer

Póst- og fjarskiptastofnun

Að kanna þróun sjónvarpsáhorfs frá 2012 - 2016. Sérstaklega verður skoðað hlutfall hliðraðs áhorfs af heildaráhorfi

1. janúar 2012 - 31. desember 2016

Rafræn ljósvakamæling (sjá nánar um mælinguna á blaðsíðu 12)

Allar tölur um áhorf í skýrslunni miða við Íslendinga 12-80 ára

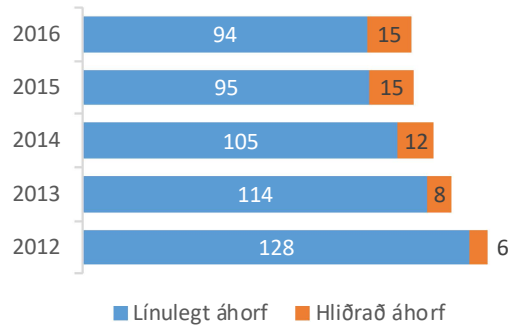
4026830



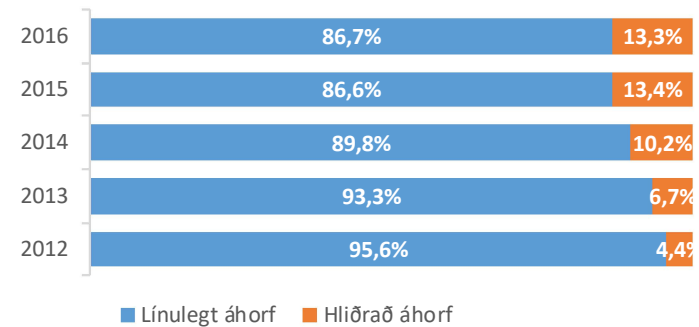
Helstu niðurstöður

# Samantekt - Heildaráhorf á sjónvarp\* eftir árum

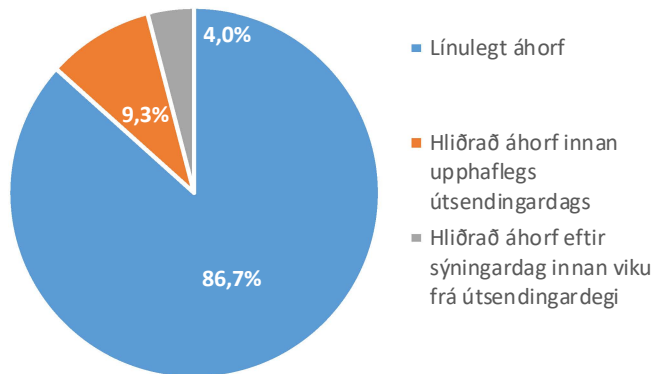
Meðalfjöldi mínútna á dag eftir árum



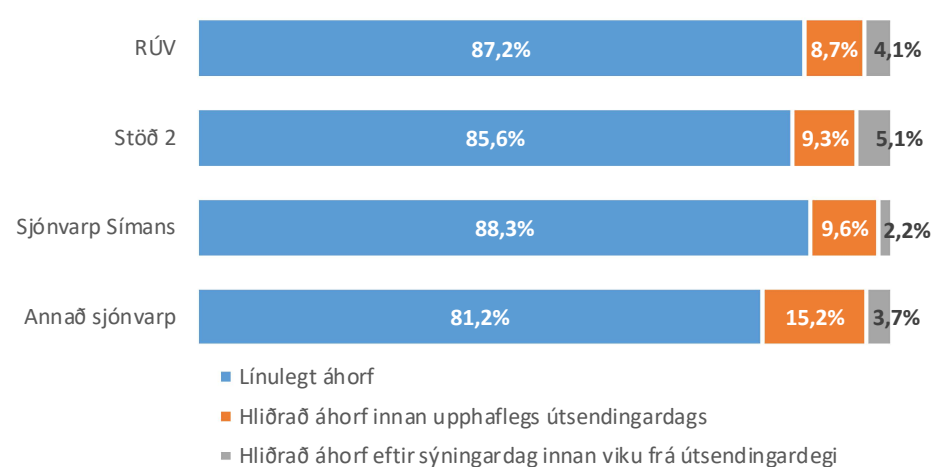
Hlutfall af heildaráhorfi eftir árum



Hlutfall áhorfs árið 2016



Hlutfall áhorfs árið 2016 - Eftir stöðvum

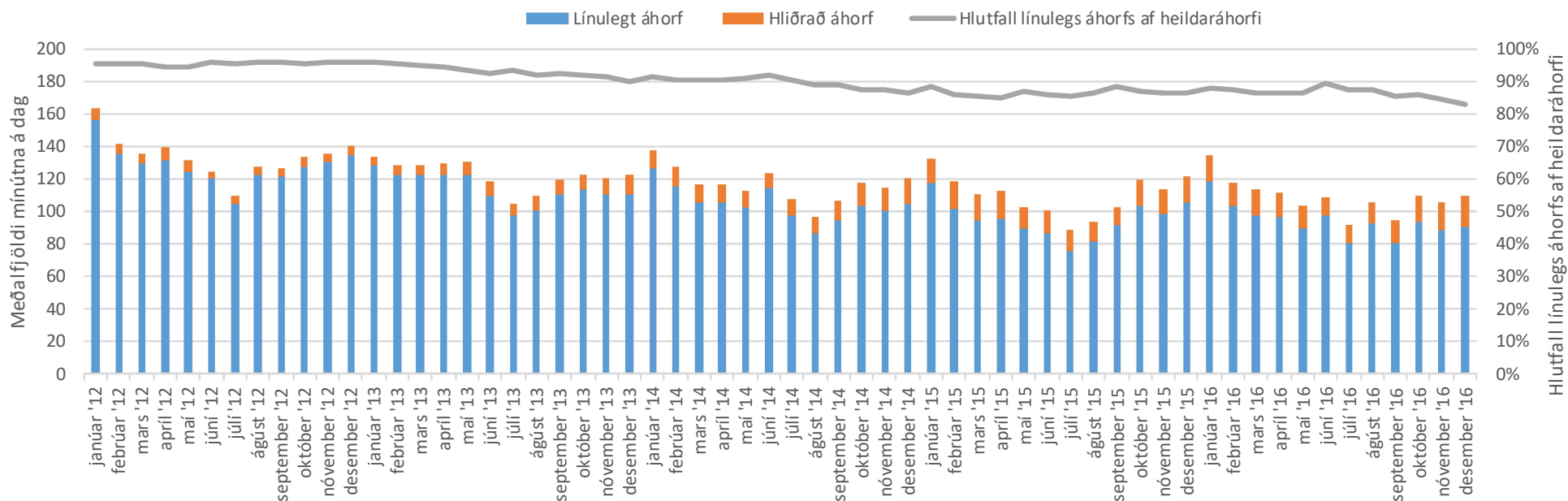


\* Mældar stöðvar tímabilið 1. 1.2012 - 31.12.2016. Stöðvarnar eru: Bíóstöðin, Bravó/Popp TV, Gullstöðin, Hringbraut, ÍNN, Krakkastöðin, N4, RÚV, RÚV 2, Sjónvarp Símans, Stöð 2 og Stöð 3. Nákvæmar upplýsingar um hvenær einstakar stöðvar eru í mælingunni má sjá á bls. 12.

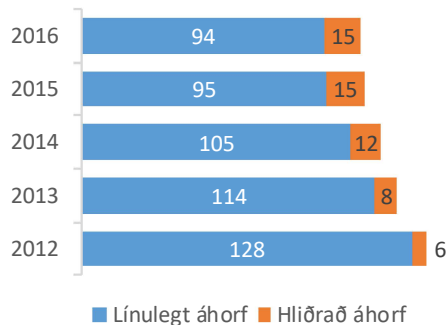


## Ítarlegar niðurstöður

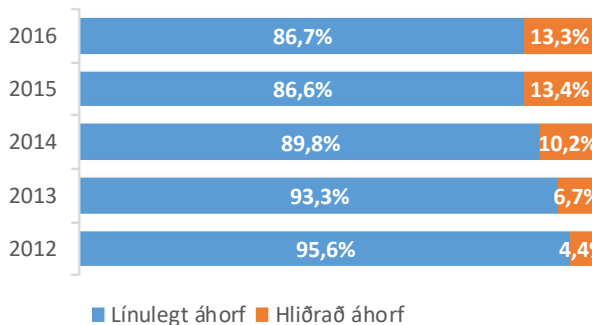
# Heildaráhorf á sjónvarp\*



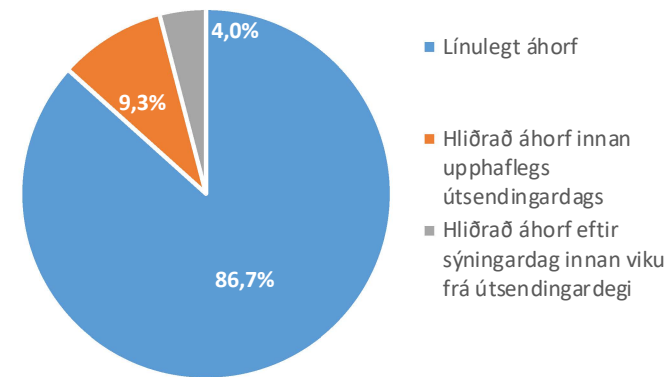
Meðalfjöldi mínútna á dag eftir árum



Hlutfall af heildaráhorfi eftir árum

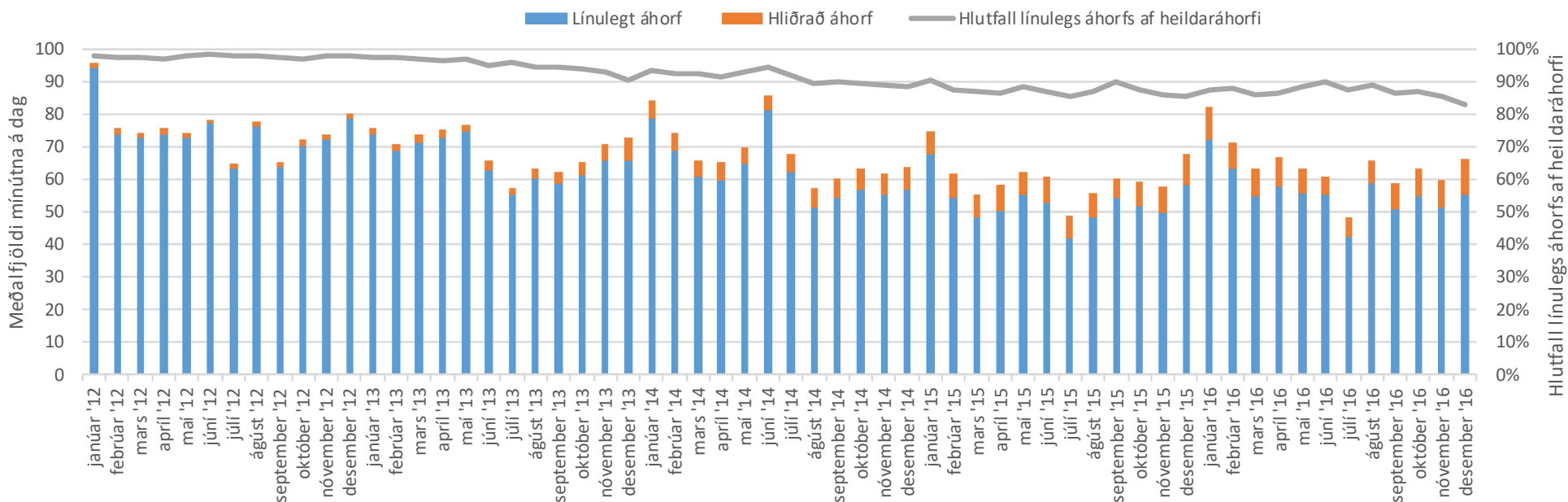


Hlutfall áhorfs árið 2016

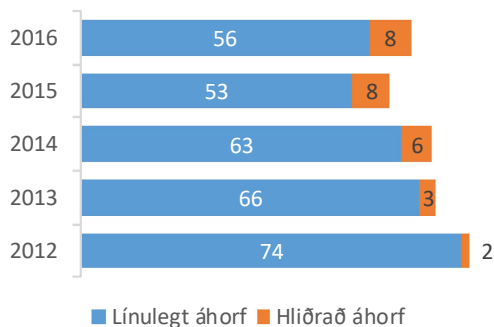


\* Mældar stöðvar tímabilið 1. 1.2012 - 31.12.2016. Stöðvarnar eru: Bíóstöðin, Bravó/Popp TV, Gullstöðin, Hringbraut, ÍNN, Krakkastöðin, N4, RÚV, RÚV 2, Sjónvarp Símans, Stöð 2 og Stöð 3. Nákvæmar upplýsingar um hvenær einstakar stöðvar eru í mælingunni má sjá á bls. 12.

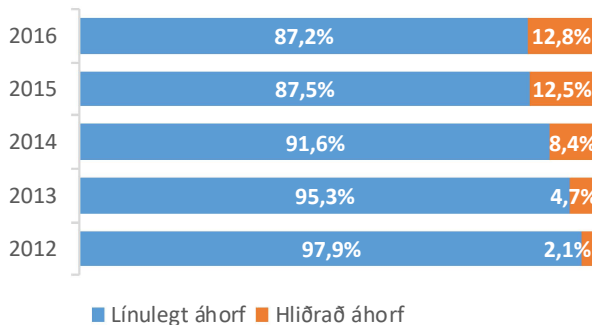
# Heildaráhorf á RÚV\*



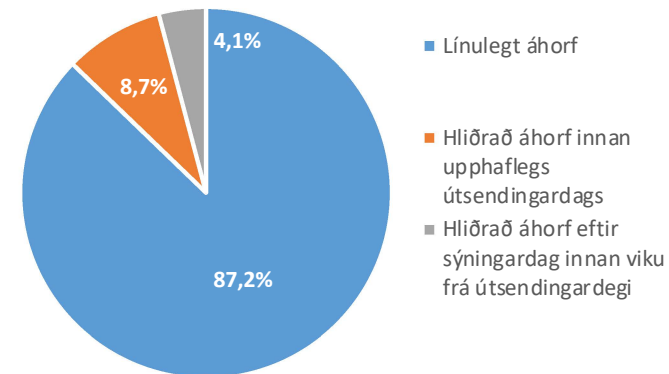
Meðalfjöldi mínútna á dag eftir árum



Hlutfall af heildaráhorfi eftir árum



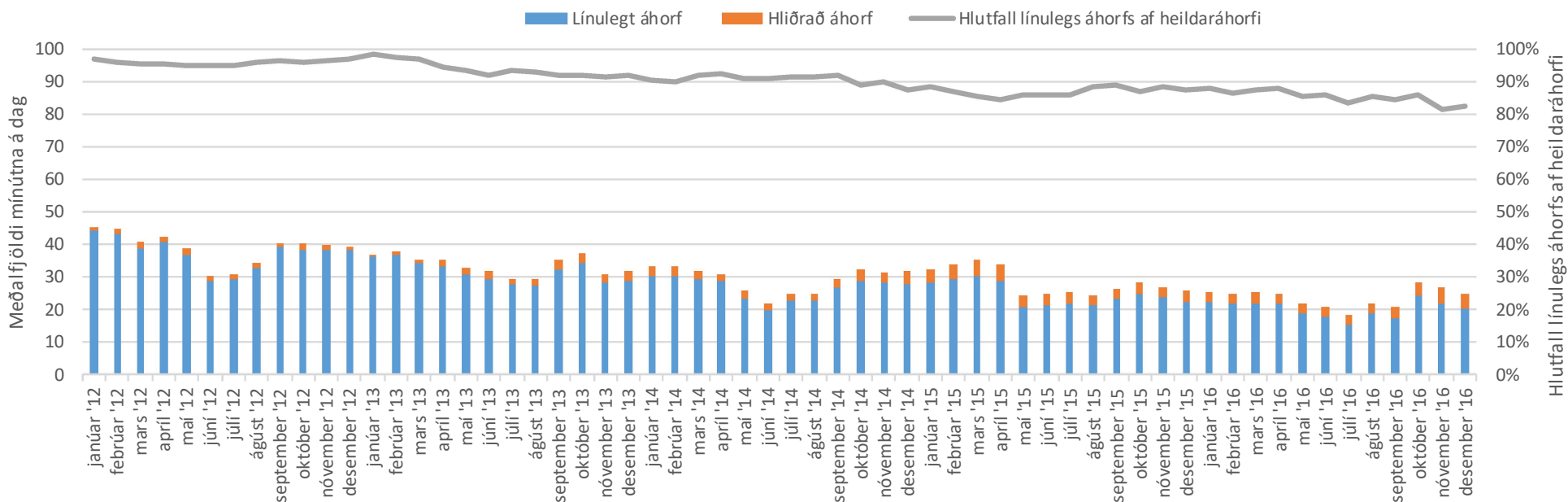
Hlutfall áhorfs árið 2016



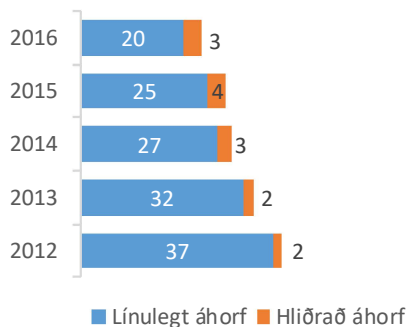
\* Samanlagt áhorf á RÚV og RÚV 2 tímabilið 1. 1.2012 - 31.12.2016.



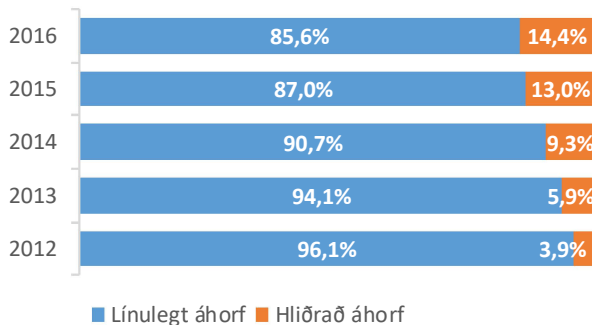
# Heildaráhorf á Stöð 2\*



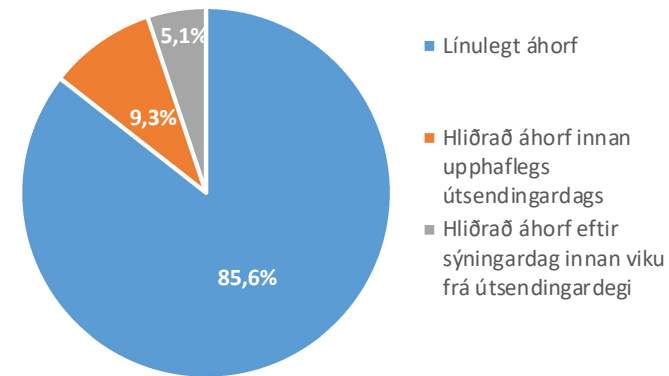
Meðalfjöldi mínútna á dag eftir árum



Hlutfall af heildaráhorfi eftir árum



Hlutfall áhorfs árið 2016



\* Áhorf á Stöð 2 tímabilið 1. 1.2012 - 31.12.2016.





# Um rafrænar ljósvakamælingar

Frá árinu 2008 hefur Gallup mælt sjónvarpsáhorf og útvarpshlustun með rafrænum hætti. Í samstarfi við alþjóðlega rannsóknarfyrirtækið Kantar Media (áður TNS) notar Gallup mæliaðferð sem kallast PPM (Portable People Meter) til að mæla á hvað fólk horfir og hvað það hlustar á. PPM mælitækin greina hljóðmerki sem Gallup kemur fyrir í útsendingum mældra sjónvarps- og útvarpsstöðva. Merkið er falið í útsendingunni og mannseyrað nemur það ekki. Í kjölfar ítarlegrar rannsóknar á ljósvakanotkun byggir Gallup upp og viðheldur hópi þátttakenda sem endurspeglar almenning í landinu m.t.t. ljósvakanotkunar. Í Fjölmíðlahópnum eru um 500 manns á aldrinum 12-80 ára sem bera PPM-mælitækið á sér yfir daginn. PPM tækið skráir hvenær horft er eða hlustað á hverja stöð og á hverri nóttu eru gögnin send til Gallup. Þá er einnig tímastimpill í merki í hverri útsendingu fyrir sig og þannig hægt að greina hvort um línulegt áhorf (Live), hliðrað áhorf innan dags (VOSDAL) eða hliðrað áhorf sem á sér stað frá því daginn eftir að upphafleg útsending á sér stað þar til sjö dagar eru liðnir frá útsendingu (Playback).

**Línulegt áhorf** er þannig það áhorf sem á sér stað á þeim tíma sem dagskrárliður er sendur út en **hliðrað áhorf** er allt áhorf sem á sér stað eftir upphaflegan útsendingartíma.

Áhorf á **plússtöðvar** telst vera línulegt áhorf, enda er horft á útsendinguna á þeim tíma sem útsendingin er í gangi. Þetta áhorf er sýnt sem hluti af áhorfi á aðalrás viðkomandi plússtöðvar.

Eftirfarandi stöðvar voru mældar allt mælitímabilið: **Bíóstöðin, RÚV, Stöð 2 og Sjónvarp Símans.**

**Krakkastöðin** var mæld út febrúar 2015.

**RÚV 2** kom inn í mælinguna í ágúst 2012, **Stöð 3** kom inn í mælinguna í september 2013 og **Hringbraut** kom inn í mælinguna í ágúst 2015. **Popp TV** er inni í mælingunni frá ágúst 2012 til janúar 2016, **Gullstöðin** er inni í mælingunni frá september 2013 til maí 2016, **INN** er inni í mælingunni frá september til nóvember 2015 og **N4** er inni í mælingunni frá september 2014 til janúar 2016.

**Að lokum**

**Reykjavík, 13. janúar 2017**

Bestu þakkir fyrir gott samstarf,

Þórhallur Ólafsson  
Jón Karl Árnason